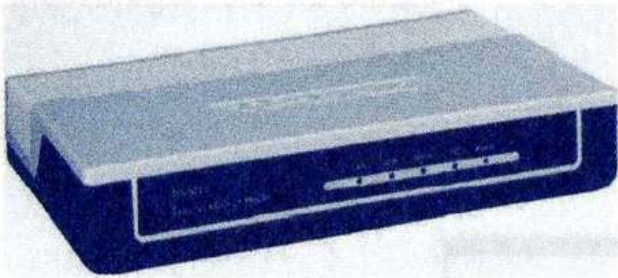




TP-LINK®

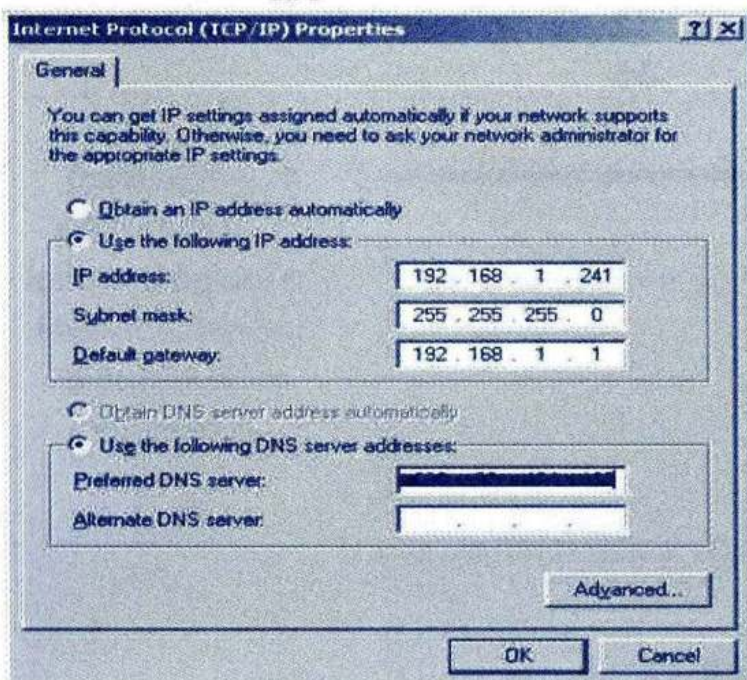
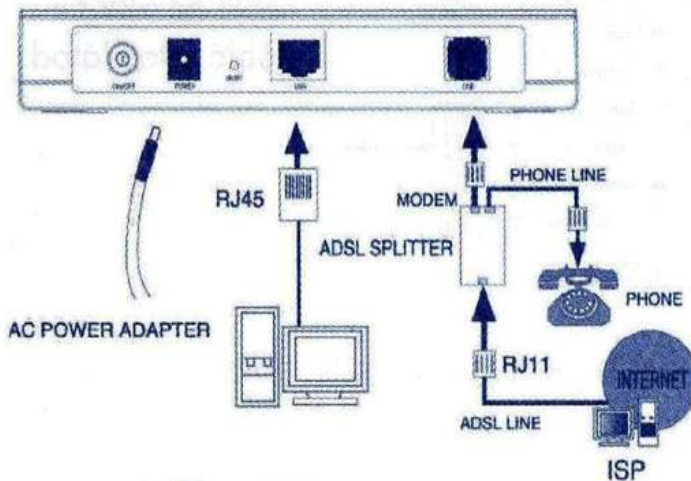
TP-LINK 8810B BEÁLLÍTÁSI SEGÉDLET TD-8810B EXTERNAL ADSL2+ROUTER



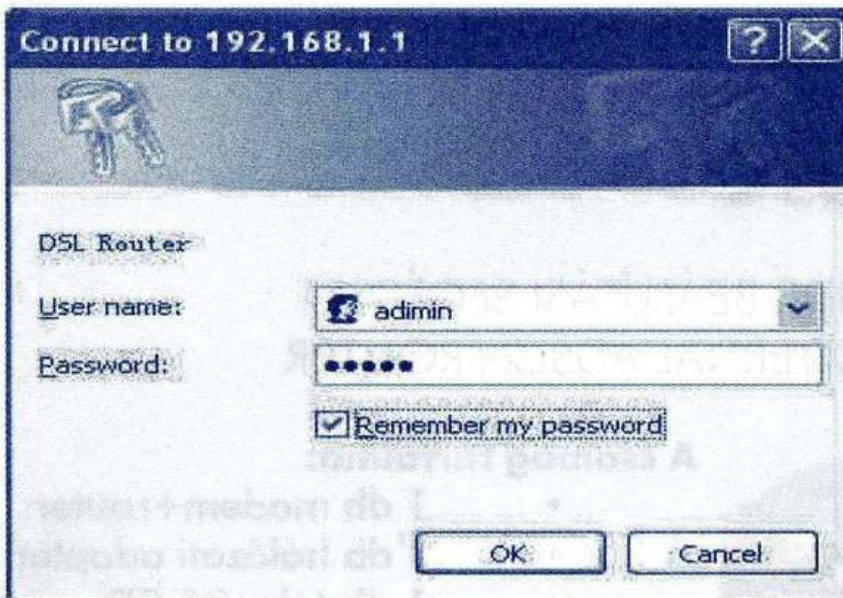
A csomag tartalma:

- 1 db modem+router
- 1 db hálózati adapter
- 1 db telepítő CD
- 1 db splitter
- 2 db RJ11 kábel
- 1 db RJ45 kábel
- 1 db gyors telepítő leírás

Általános hálózati felépítés:

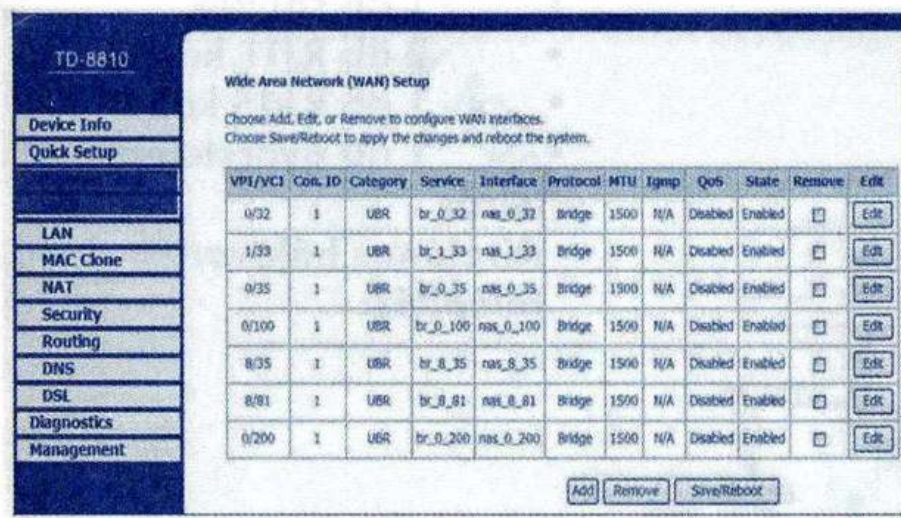


1., A modem beállításához állítsd be a számítógéped IP címét a 192.168.1.x (2-241) címre, alhálózati maszk 255.255.255.0 értékre



2., A böngészőbe írd be a 192.168.1.1 címet , majd a felbukkanó ablakban a felhasználóhoz az admin nevet , a jelszóhoz szintén.

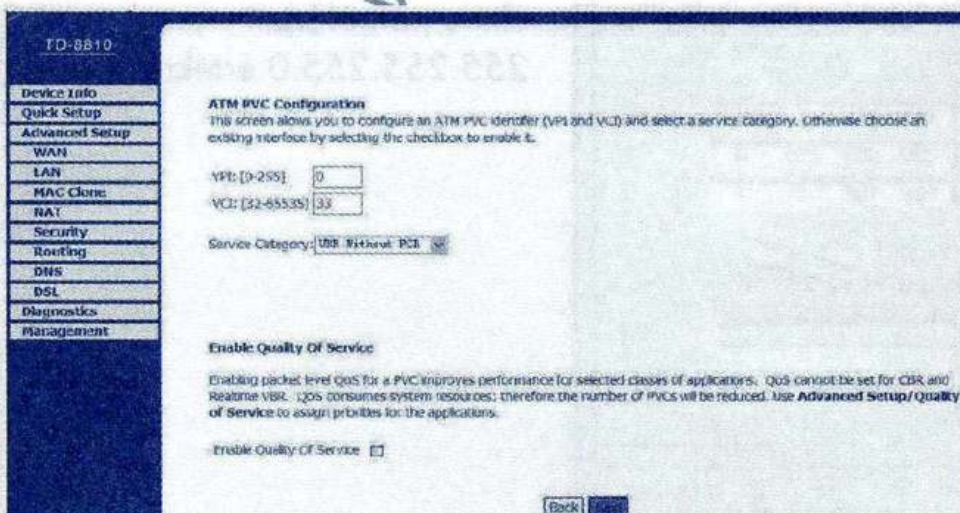
A jelszót később állítsd át egy másik , el nem felejthető jelszóra a biztonság kedvéért.



3., Lépj be az Advanced Setupba, majd a WAN menübe, ahol az alábbi táblázatot látod:

A szolgáltató függvényében a jelzett sor Edit gombjára kattints.

	VPI	VCI
Matáv területen	1	32
Invitel területen	8	35



4., A következő ablakban írd be a szolgáltató által igényelt értékeket , majd kattints a Next gombra:

TD-8810

Connection Type

Select the type of network protocol for IP over Ethernet as WAN interface

PPP over ATM (PPPoA)
 PPP over Ethernet (PPPoE)
 MAC Encapsulation Routing (MER)
 IP over ATM (IPoA)
 Bridging *Ebben az üzemmódban külön betárcsázó kapcsolatra van szükség*

Encapsulation Mode

Back Next

5., A következő ablakban a kapcsolat módját tudod állítani, alap esetben külön betárcsázó kapcsolati módot kínál fel, de „kényelmi szempontból” javallott a PPPOE

funkció használata javallott, így ezt a módot folytatjuk:

Ebben az üzemmódban külön betárcsázó kapcsolatra van szükség

TD-8810

PPP Username and Password

PPP usually requires that you have a user name and password to establish your connection. In the boxes below, enter the user name and password that your ISP has provided to you.

PPP Username: *Felhasználói név*
 PPP Password: *Jelszó*
 PPPoE Service Name:
 Authentication Method:

MTU [512-1500]:

Dial on demand (with idle timeout timer)
 Inactivity Timeout (minutes) [1-4320]:

PPP IP extension
 Use Static IP Address
 Enable PPP Debug Mode

Back Next

6., A következő ablakban a szolgáltató által adott felhasználói név és jelszó megadása után klikkelj a Next gombra. Itt lesz lehetőség a kapcsolat bontása megadására, ha

bizonyos ideig nem érzékel aktivitást a rendszer:

TD-8810

Enable IGMP Multicast, and WAN Service

Enable IGMP Multicast
 Enable WAN Service

Service Name *br_1_32 Matáv, br_8_35 Invitel területnél!*

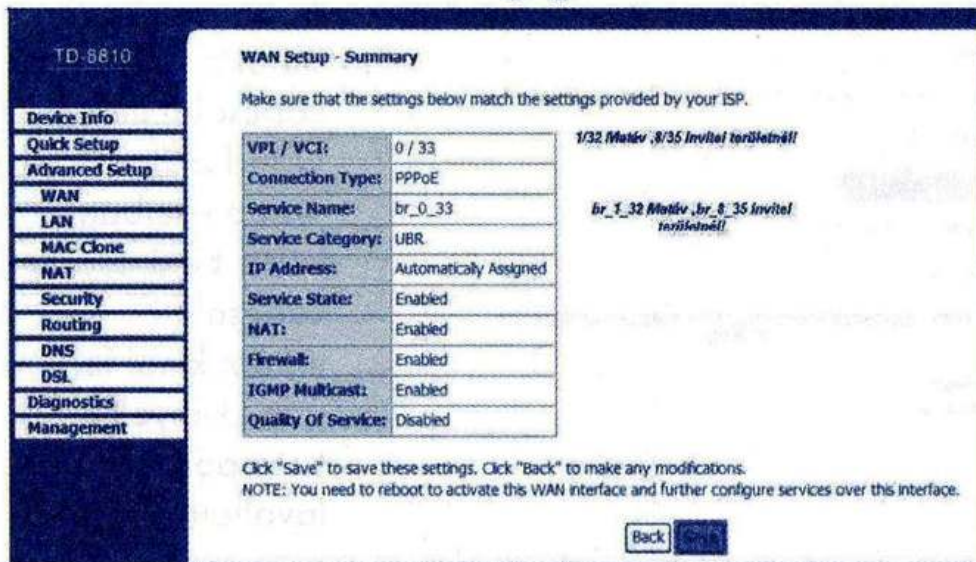
Back Next

7., WAN SERVICE adatait lehet állítani a következő ablaknál. A WAN Service névnél a szolgáltatói értékeknek(1/32 vagy 8/35) kell szerepelni, miután engedélyezted az „Enable Wan Service” kijelölést

az IGMP kijelölés nem minden esetben kell.

Matáv területen
Invitel területen

br_1_32
br_8_35



8., A következő ablakban az eddig beállított értékeket láthatjuk összefoglalva. Bárminemű változtatásnál kattelj a „Back „ gombra , ha minden adat rendben van akkor kattelj a „SAVE“ gombra:

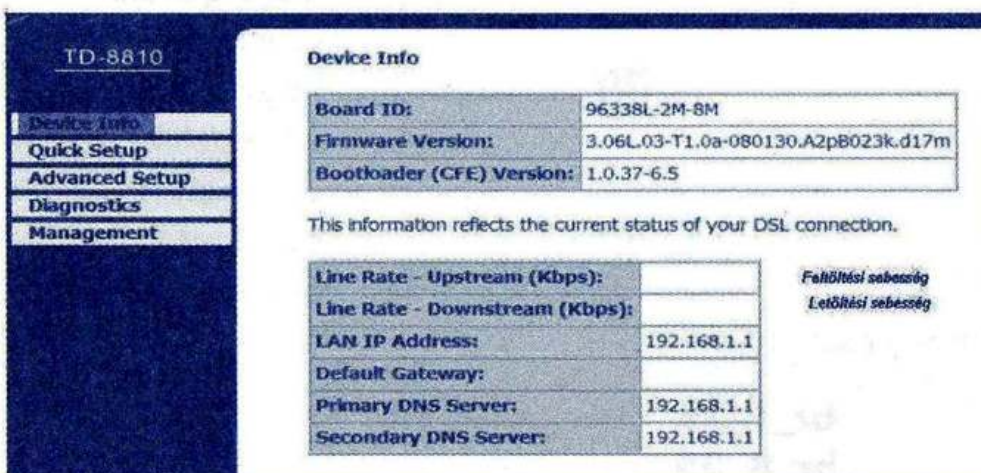
Matáv területen
Invitel területen
Matáv területen
Invitel területen

VPI	1	32
	8	35
	br_1_32	
	br_8_35	



9., A „SAVE“ gomb lenyomása után visszajutsz a kezdeti táblázathoz , ahol már a módosított értékeket kell látnod. Ha minden adat jó kattelj a „SAVE/REBOOT „ gombra:

10., A következő képen tájékoztat a sikeres beállításról, ezután, zárd be a böngésződ, várj 2-3 percet. Ezután húzd ki a hálózati adaptert egy fél percre a modemből majd dugd vissza. A modem felépíti a kapcsolatot a szolgáltatóval és használhatod az Internetet.



11., Az alábbi helyen ellenőrizheted a fel és letöltési sebességedet (Device Info):